

Een Oerol zonder Aggregaten!

Door [Peter-Richard Beekma](#)

[Event Engineers](#) zijn al jaren betrokken bij het [Oerol Festival](#) op Terschelling voor de gehele infrastructuur van zowel groepen als de festivalterreinen. De afgelopen tien jaar hebben we regelmatig stappen gezet in de verduurzaming van de stroomvoorzieningen. Dit jaar was deze stap opvallend groot: er zijn helemaal geen dieselaggregaten gebruikt voor de stroomvoorziening van alle groepen en festivalterreinen. Dat is voor het eerst in de geschiedenis van Oerol.

Datum

Juni 2023

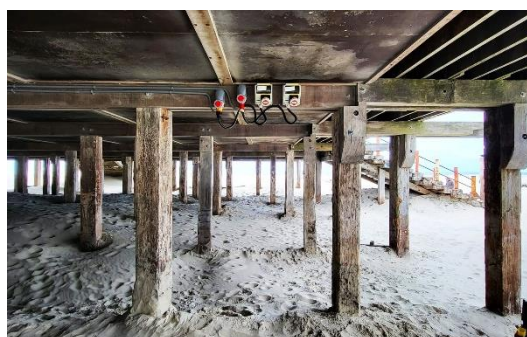


Theatervoorstelling met Volta zonaggregaat

Met 45 verschillende locaties verspreid over het hele eiland was dat een hele puzzel, maar essentieel als je anno 2023 in Natura 2000 gebied een festival wilt organiseren. Zo hebben we alleen gebruik gemaakt van het vaste stroomnet voor de nieuwe festivalterreinen met alle podia, barren en cateraars.

Krachtstroom

Deze stap hebben we kunnen zetten met medewerking van een aantal Terschellingse die een krachtstroom aansluiting ter beschikking stellen of Oerol de gelegenheid bieden om een krachtstroom aansluiting op hun terrein te maken. Ook zijn er inmiddels verschillende alternatieven voor diesel-aggregaten te huur.



Zo hebben we met veel plezier gebruik gemaakt van Wattsun accu's van [Battery Rental](#) voor groepen die alleen een geluidsetje nodig hebben. En voor de wat grotere groepen zonaggregaten van [Volta Energy](#) en [EcarPOWER](#) aanhangers, die we op het Zonnepark Terschelling mochten opladen.



EcarPOWER aanhanger bij Zonnepark Terschelling

Ecologisch Kompas

Dit zijn allemaal mooie technische oplossingen, maar de belangrijkste factor die het vervangen van aggregaten mogelijk heeft gemaakt is het feit dat Oerol sinds dit jaar een [ecologisch kompas](#) heeft, en waar de hele organisatie ook naar handelt. Dat kompas is een andere invalshoek dan een 'code duurzaamheid', die veel meer beleidsmatig is. Het ecologisch kompas vertrekt vanuit het artistieke en komt voort uit de manier waarop Oerol werkt.

Concreet betekent dat bijvoorbeeld dat Oerol accepteert dat een voorstelling in de buitenlucht bij slecht weer wat minder zichtbaar is, waar vroeger grote lampen en een aggregaat neergezet werden om de zon na te bootsen. Ook wordt voor groepen die veel stroom nodig hebben gekozen voor een plek waar een vaste stroomaansluiting beschikbaar is.